

奄美ゆいセンター会員だけのお得な情報満載

# 奄美ゆいセンター会報

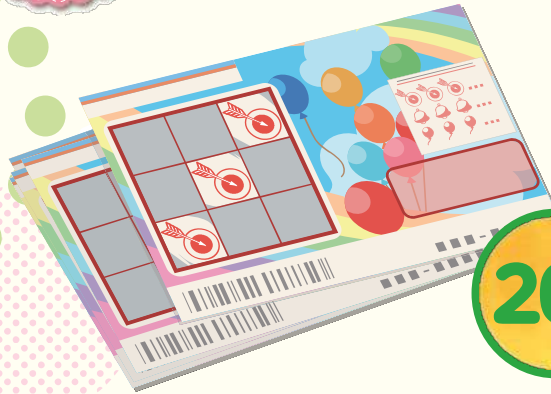
発行 (公財)奄美広域中小企業勤労者福祉サービスセンター  
〒894-0025 鹿児島県奄美市名瀬幸町20-3 TEL0997-53-3366 FAX0997-53-3371  
(奄美市役所 第2別館2階)

第104号  
発行 令和7年4月1日

## 春のプレゼント企画

A賞

宝くじ(スクラッチ)  
～春の運試し～



20名

B賞



お楽しみ商品券

30名

【応募方法】 応募用二次元コードにて応募ください。

【応募資格】 会員のみ ※1会員1回の応募とさせていただきます。

【応募締切】 令和7年4月20日(日)

【発表】 当選者の発表は、当選者の会員番号を HPとLINE公式アカウントに掲載させていただきます(商品は事業所に発送)。  
<HP> <https://www.amami-sc.com/>(奄美ゆいセンターで検索)

応募用二次元コード



必ず取扱店をご確認ください

切り取り線 ✂

切り取り線 ✂

会報第104号 奄美ゆいセンター会員限定 コピー不可

春のクーポン券



¥500

有効期限 令和7年4月1日(水)～5月31日(土)まで

会員番号

見本

(公財)奄美広域中小企業勤労者福祉サービスセンター

取扱店確認

会報第104号 奄美ゆいセンター会員限定 コピー不可

春のクーポン券



¥500

有効期限 令和7年4月1日(水)～5月31日(土)まで

会員番号

見本

(公財)奄美広域中小企業勤労者福祉サービスセンター

取扱店確認

**必ず取扱店を  
ご確認ください**

# 春のクーポン券



- 対象** 会員及び家族(1会員2枚まで)
- 有効期限** 令和7年4月1日(火)~5月31日(土)
- 利用方法** クーポン券をご利用の際、必ず裏面の利用方法をご確認下さい。



## 【春のクーポン券取扱店舗】

### 【奄美大島】

- 奄美カントリークラブ
- フランドール
- パン工房 麦の実(浦上店・龍郷店)
- 夢来夢来
- すし まんてん(小浜店・朝日店)
- 南国飯店
- うなぎの三昌亭
- 焼肉 盛
- 満月
- 宝勢丸

大和村

- まほろば館

龍郷町

- 大勝うなぎ
- とくとく亭(ビッグII)

瀬戸内町

- お茶の不二園
- 中華料理/焼肉 榮屋・龍
- 神鷹
- せとうち海の駅シーフードレストラン



### 【喜界島】

- ショッピングセンターふくり
- Aコープ喜界店
- レストラン明砂呂
- きよらHANDS・きよら島工房

### 【徳之島】

徳之島町

- 大原カントリー
- Aコープ徳之島店
- むぎ工房
- くるくる鮓し 雅
- とんかつ・焼肉サンサン
- 徳之島のハンバーガーshop leaf・から吉
- 漁師の店さかな

天城町

- ショップかんだ
- お食事処 チロル
- まあいkitchin徳之島工房

伊仙町

- ほーらい館
- 直売所百菜・きゅっきゅつ



### 【沖永良部島】

和泊町

- ショッピングセンターワコー
- 中華料理 来来
- 城乃屋(本店・Aコープ店)
- 和菓子 南洲堂

知名町

- ろばた焼き 若大将
- 主婦の店
- 美屋ストアー
- ピュアゴールド宮花庭
- おきえらぶフローラルホテル

### 【与論島】

- ショッピングプラザ トップ
- マソー
- 喫茶 海岸通り
- 市来商店
- プリシアリゾートヨロン(各レストラン・店舗)



切り取り線

切り取り線

- ◎本券は、下記取扱店舗でのみご利用出来ます。
- ◎本券は現金とのお引換は致しません。また、釣銭はお出ししません。
- ◎会員番号と会員氏名の記入がない場合は、ご利用出来ません。
- ◎1会員クーポン券2枚までご利用できます。

奄美カントリークラブ、フランドール、パン工房 麦の実(浦上店・龍郷店)、夢来夢来、すし まんてん(小浜店、朝日店)、南国飯店、うなぎの三昌亭、焼肉 盛、満月、宝勢丸、まほろば館、大勝うなぎ、とくとく亭(ビッグII)、お茶の不二園、中華料理/焼肉 榮屋、龍、神鷹、せとうち海の駅シーフードレストラン、ショッピングセンターふくり、Aコープ喜界店、レストラン明砂呂、きよらHANDS、きよら島工房、大原カントリー、Aコープ徳之島店、むぎ工房、くるくる鮓し 雅、とんかつ・焼肉サンサン、徳之島のハンバーガーshop leaf、から吉、漁師の店さかな、ショップかんだ、お食事処 チロル、まあいkitchin徳之島工房、ほーらい館、直売所百菜・きゅっきゅつ、ショッピングセンターワコー、中華料理 来来、城乃屋(本店・Aコープ店)、和菓子 南洲堂、ろばた焼き 若大将、主婦の店、美屋ストアー、ピュアゴールド宮花庭、おきえらぶフローラルホテル、ショッピングプラザ トップ、マソー、喫茶 海岸通り、市来商店、プリシアリゾートヨロン(各レストラン・店舗)

【お問い合わせ】 奄美ゆいセンター事務局 ☎0997-53-3366

- ◎本券は、下記取扱店舗でのみご利用出来ます。
- ◎本券は現金とのお引換は致しません。また、釣銭はお出ししません。
- ◎会員番号と会員氏名の記入がない場合は、ご利用出来ません。
- ◎1会員クーポン券2枚までご利用できます。

奄美カントリークラブ、フランドール、パン工房 麦の実(浦上店・龍郷店)、夢来夢来、すし まんてん(小浜店、朝日店)、南国飯店、うなぎの三昌亭、焼肉 盛、満月、宝勢丸、まほろば館、大勝うなぎ、とくとく亭(ビッグII)、お茶の不二園、中華料理/焼肉 榮屋、龍、神鷹、せとうち海の駅シーフードレストラン、ショッピングセンターふくり、Aコープ喜界店、レストラン明砂呂、きよらHANDS、きよら島工房、大原カントリー、Aコープ徳之島店、むぎ工房、くるくる鮓し 雅、とんかつ・焼肉サンサン、徳之島のハンバーガーshop leaf、から吉、漁師の店さかな、ショップかんだ、お食事処 チロル、まあいkitchin徳之島工房、ほーらい館、直売所百菜・きゅっきゅつ、ショッピングセンターワコー、中華料理 来来、城乃屋(本店・Aコープ店)、和菓子 南洲堂、ろばた焼き 若大将、主婦の店、美屋ストアー、ピュアゴールド宮花庭、おきえらぶフローラルホテル、ショッピングプラザ トップ、マソー、喫茶 海岸通り、市来商店、プリシアリゾートヨロン(各レストラン・店舗)

【お問い合わせ】 奄美ゆいセンター事務局 ☎0997-53-3366

**クーポン** **AMAMIバニラファームカフェ Pole Pole**  
**①バニラシュガーづくり体験コース**  
**②奄美バニラ観光農園見学コース**

**対象** 会員及び家族（1会員2枚まで）  
 ※限定50枚（先着順）

**料金** 1,000円引き **使用期限** 令和7年5月31日(土)まで

**クーポン申込開始日** 令和7年4月15日(火)

**クーポン申込及び受け取り場所**  
 奄美ゆいセンター事務局 TEL:0997-53-3366  
 体験ご予約先 AMAMIバニラファームカフェ Pole Pole  
 TEL:080-8367-8754

**クーポン** **ホテルビッグマリン奄美**  
**海に見えるスカイビアガーデン**  
 (詳細は新聞広告等をご覧ください。)

**対象** 会員及び家族（1会員2枚まで）  
 ※限定100枚（先着順）

**料金** 500円引き

**有効期限** GW期間限定

**クーポン申込開始日** 令和7年4月15日(火)

**クーポン申込及び受け取り場所**  
 奄美ゆいセンター事務局 TEL:0997-53-3366  
 ビアガーデンご予約先 ホテルビッグマリン奄美  
 TEL:0997-53-1321

チケット幹旋

# 奄美歌謡選手権大会

**喜界島予選大会**

令和7年4月20日(日)  
 開場:午後6時 開演:午後6時30分

**場 所** 喜界町体育館

**入場料金** 会員500円(通常1,000円)  
 ※1会員2枚まで

**プレイガイド** ブックス銀座



**奄美本戦大会**

令和7年6月8日(日)  
 開場:午後5時 開演:午後6時

**場 所** 奄美川商ホール(奄美文化センター)

**入場料金** 1階指定席 会員800円(通常1,300円)  
 2階自由席 会員500円(通常1,000円)  
 ※1会員2枚まで

**チケット販売所** 奄美ゆいセンター事務局  
 TEL:0997-53-3366

割引情報

## 第40回 徳之島全島一 ・ミニ軽量級優勝旗争奪戦



**日時** 令和7年5月4日(金)  
 午後1時開始

**場 所** 徳之島なくさみ館(伊仙町)

**入場料** 会員2,000円  
 (通常3,000円)  
 ※1会員2枚まで

**チケット販売所**  
 入場券は大会当日、  
 ゆいセンター会員  
 専用窓口にて、  
 カードを提示して  
 ご購入して下さい。

割引情報

## 奄美民謡大賞

**日時**  
 令和7年6月21日(土)  
 開場:午前9時30分  
 開演:午前10時

**場 所** 奄美川商ホール  
 (奄美文化センター)

**会員料金** 500円(通常1,000円)  
 ※1会員2枚まで

**チケット販売所**  
 奄美ゆいセンター事務局(TEL:0997-53-3366)



割引情報

## 映画の割引

**入場料(税込)**

会員料金(大人) 1,100円(一般1,980円)  
 会員料金(高大生) 1,100円(一般1,650円)  
 会員料金(子供) 880円(一般1,100円)

**割引対象** 会員証1枚で2人まで

**問合先** ブックス十番館プラス1  
 TEL:0997-54-3219



※映画館にて会員証を提示のうえ会員料金をお支払い下さい。  
 提示が無い場合は割引できませんので、必ず会員カードをご持参下さい。

割引情報

## 洋服の青山



店頭にて「ゆいセンター会員証」をご提示下さい。

「AOYAMAタイアップカード」の作成をいたします。

※入会金・年会費無料。100円につき1ポイント付与。  
 ※クレジットカードではありません。会員ポイントカードです。

**ゆいセンター会員様** ※チラシ等の割引と併用は **OK!!**  
**お支払額の10%引き**

**住所** 奄美市名瀬大熊1247-1 **電話** 0997-54-1224

参加料助成

労福協ろうきん杯

チャリティー  
ゴルフ大会

日時：令和7年6月開催予定

しんくみ友の会

チャリティー  
ゴルフコンペ

令和7年7月13日(日)

あましんハッピー会

理事長杯争奪  
ゴルフ大会

令和7年9月7日(日)

場 所 奄美カントリークラブ

申込方法

お申込みの際、サービスセンター  
会員である事をそれぞれの主催者側  
にお知らせください。

助 成 額 1,000 円 (参加料)

お知らせ

全国中小企業勤労者福祉サービスセンターに加入しています。



全国の割引はコチラ↓

全福センター



で検索!

<https://www.zenpuku.or.jp/>

新会員管理システム移行について

3月1日より新会員管理システムへの移行に伴い、以下の様に変更しています。

1. 会員番号について

これまでは最初に入会した時の会員番号を転職後も使用していましたが、事業所番号で整理し、入会毎に新しい会員番号になります。

2. 会費について

新規入会時の会費は加入月の26日に引落としとなります。  
※例：4月入会（3月末までに入会手続き）は4月26日引落とし。

3. グループ企業間の異動について

これまでのグループ企業間での異動ができなくなります。異動の場合は退会手続き後、異動先の事業所での入会手続きをお願いします。（入会金も必要となります。）

4. 退会について

会員の退職及び死亡による退会は、届出があった月の末日が退会日となります。届出がない場合は会費が発生し、返納できませんのでご注意ください。  
入会から1年未満での退会の場合、会費は1年分いただきます。

5. 会員の家族（登録家族）について

家族の登録が必要となります。会員と同居し生計を一にする会員の配偶者・子ども（未婚）・父母（義父母も含む）が対象となります。なお、子ども（既婚）・孫・祖父母・兄弟等は対象外となります。